



OUTBOARDKLUBBEN



SANDEFJORD GRAND PRIX

12-13. august 2017



Outboardklubben
Inviterer til
NC i rundbane og Offshore

nmf

Norges Motorsportforbund



U.I.M. 
UNION INTERNATIONALE MOTONAUTIQUE



OUTBOARDKLUBBEN

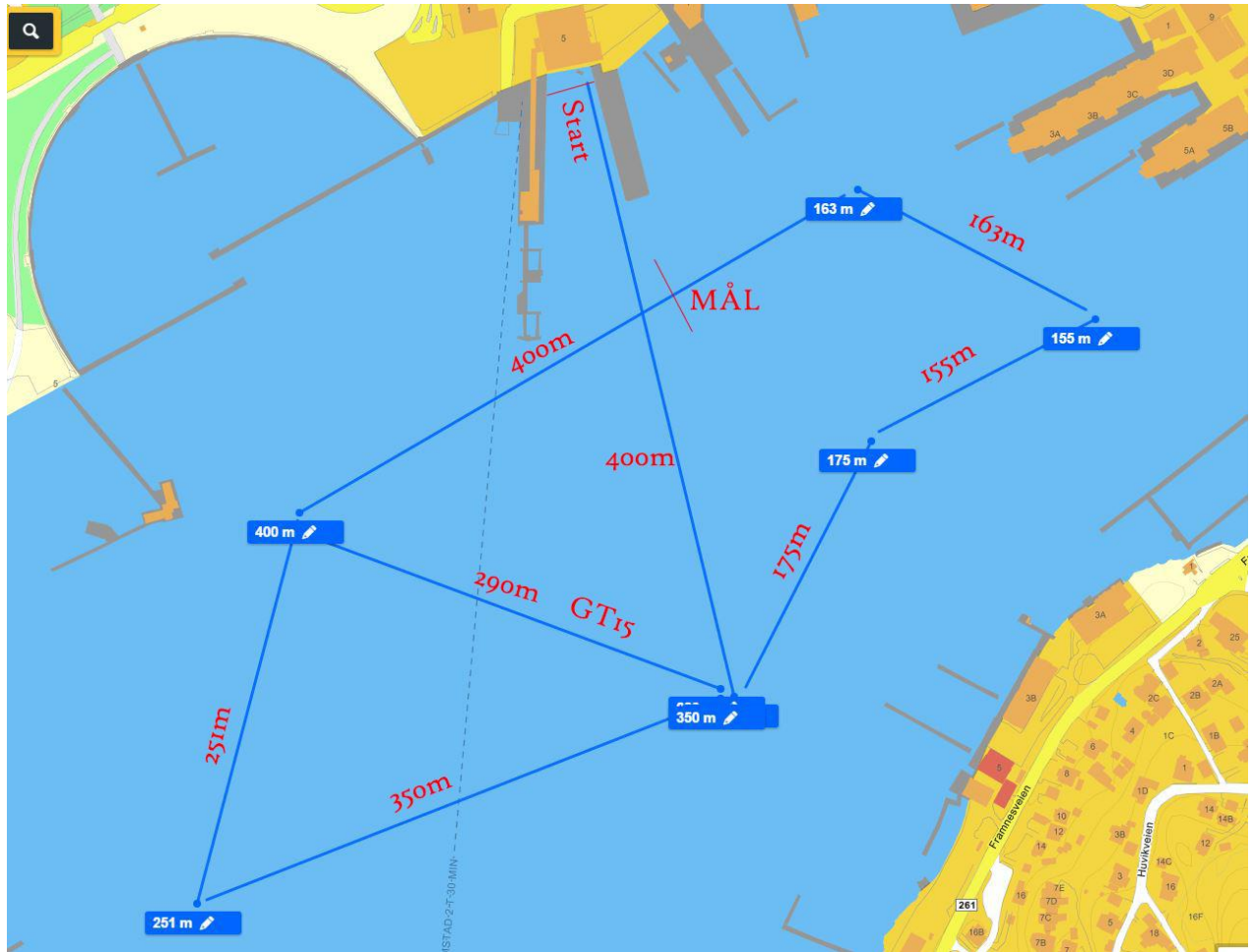


Arrangør	Outboardklubben Po.box 1941, Vika 0125 Oslo. E-mail: styret@outboardklubben.com
Kontaktperson:	Kristoffer Gulbrandsen, mobil +47 993 72 702 E-mail: kristoffer@terrahost.no
Klasser	GT 15, GT 30, TC, F4, F2, V60, 3A og 3C
Alder	13 år
Reglement	UIM, NMF Nasjonale regler
Bane	GT30, TC, F4 : 1400 m GT 15 : 1000 m V60 : 34,5 Nm 3A : 45,5 Nm 3C : 70 Nm
Start	UIM \$307
Depot	Kun 1 henger pr båt I depot. ALLE biler må parkeres på anvist parkeringsplass. Offshore sit depo blir klart i løet av kort tid, følg med på oppdatert Advanced program
Sjøsetting	2 kraner i depot.
Forsikring	I hen hold til NA regler.
Bøyer	NOK 2000,- blir fakturert, eller betales kontant.
Reklame	Arrangør forbeholder seg retten til å kunne sette på arrangementets sponsorer på båtene.
Protest	Protesten må være skriftelig å må levers innen 60 minutter etter at resultatet er offisielt. Protest koster. 2000.-
Påmelding	Rundbane GT15 500,- TC 1500,- andre 1000,- Offshore V60 800,- andre 1600,-
Bensin	Kan kjøpes på den lokale bensin stasjonen.
Premiering	Premer til første, andre og tredje plassen samt plaketter til resterende
Force majeure	Arrangøren forbeholder seg retten til å endre bane, tids skjema, start rekefølge eller kansellere løpet om Force majeure skule forekomme
Påmelding	på NMF sin web side før 1st. august.
Race hotel	Scandic Park Sandefjord Strandpromenaden 9, 3208 Sandefjord. Tlf. +4733447400



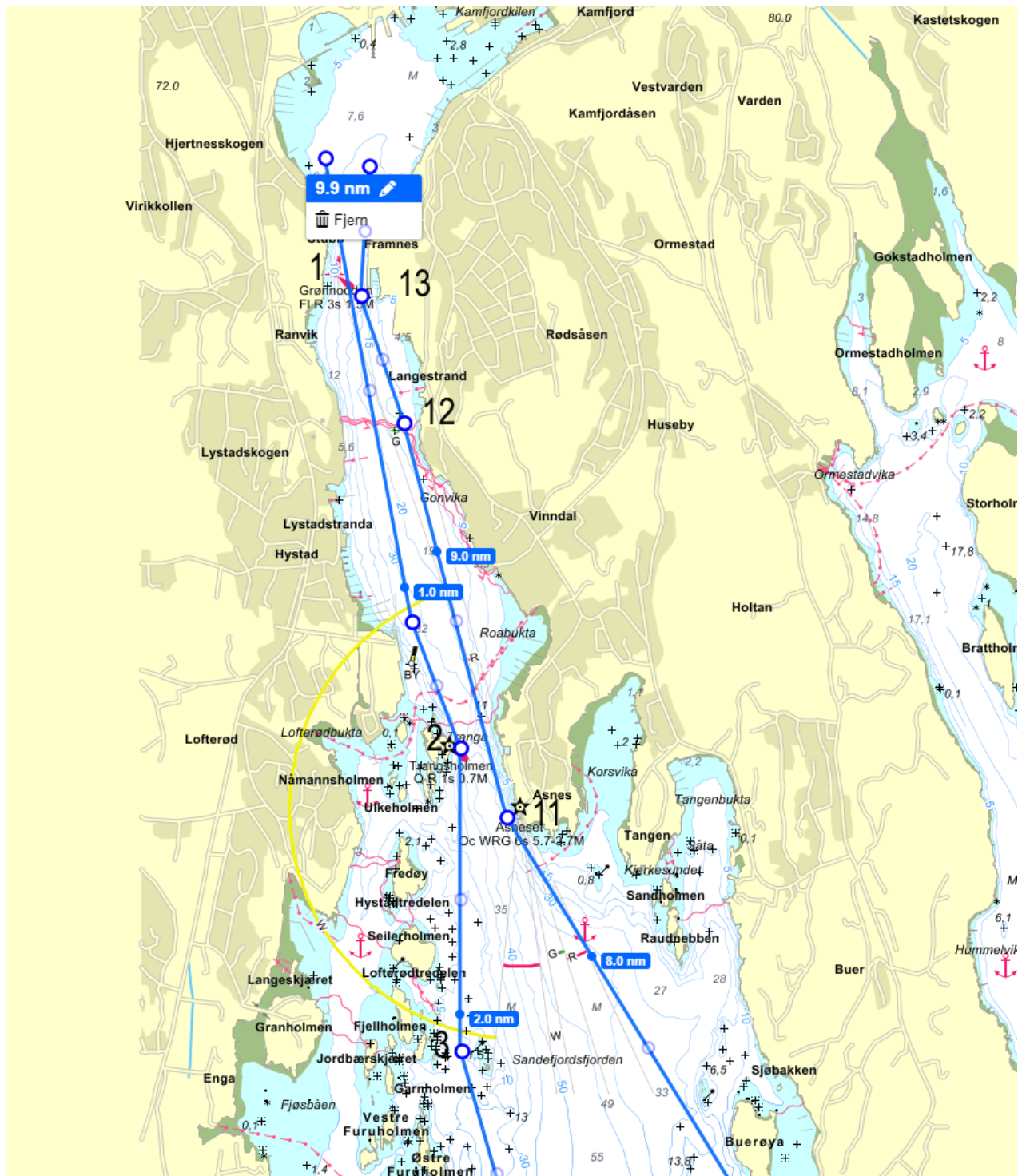


Bane rundbane:





OUTBOARDKLUBBEN





OUTBOARDKLUBBEN





OUTBOARDKLUBBEN





- 1 -Grønnodden Framnes rød stake passeres på stb side tett. 59°7'1.2"N 10°13'29.6"E
 - 2 -Trangsholmen lykt passeres på stb siden tett, 59°5'56.1"N 10°14'0.3"E
 - 3 -Fjordbåen passeres på bb side 59°5'14.5"N 10°14'6.8"E
 - 4 -Beinskjæra passeres på stb siden 59°4'37.1"N 10°14'15.3"E
 - 5 -Karibåen passeres på bb side 59°4'11.2"N 10°14'30.9"E
 - 6 -Håholmen passeres på bb side 59°3'55.8"N 10°14'30.9"E
 - 7 -Sua, rødt merke, passeres på bb side, rundes venstre 59°2'45.2"N 10°14'22.6"E
 - 8 -Øgårdsbåen passeres på bb side, rundes venstre 59°3'5.4"N 10°15'39.3"E
 - 9 -Hellesøya passeres på bb side, 59°4'41.3"N 10°15'14.2"E
 - 10 -Båe på utsiden av hellesøya passeres på bb side, 59°4'50.6"N 10°15'17.7"E
 - 11 -Asnes lykt, tett innpå da det kan komme møtende trafikk, 59°5'47.7"N 10°14'18.9"E
 - 12 -Grønn bøye ved langestrand passeres på bb side, 59°6'39.7"N 10°13'45.5"E
 - 13 -Framnes må det gåe's tett inntil pgs møtende trafikk, 59°6'59.3"N 10°13'38.2"E
- Ende inn på eksisterende rundbane for vider runde eller målgang.

lang bane

- 14 -Passere Sua bb side 59°2'45.2"N 10°14'22.3"E
- 15 Runde Holtskjær 59°2'17.2"N 10°16'1.2"E
- 16 Inn på kort bane ved Øgårdsbåen 59°3'5.8"N 10°15'39.3"E

«A» Kort bane er 11 nm

«B» Lang bane er 12,5 nm

3C: A, B, A, B, B,A =ca 70 Nm
3A: A, A, A, B =ca 45,5 Nm
V60: A, B, A =ca 34,5 Nm





OUTBOARDKLUBBEN



Time schedule:

Fre 12/8

17:00 19:00 Innsjekk

Lør 13/8

07:00	09:00	Innsjekk	
09:00	09:30	Førermøte	
10:15		Trening GT15	Timing siste 15 minutter
		Trening GT30	Timing siste 15 minutter
		Trening TC	Timing siste 15 minutter
		Trening F4	Timing siste 15 minutter
		Trening F2	Timing siste 15 minutter
		Heat 1 GT15	
		Heat 1 GT30	
		Heat 1 F4	
		Heat 1 TC	
		Heat 1 F2	
		PAUSE	
		Heat 2 GT15	
		Heat 2 GT30	
		Heat 2 F4	
		Heat 2 TC	
		Heat 2 F2	

Søn 14/8

09:30	Heat 3 GT15
	Heat 3 GT30
	Heat 3 F4
	Heat 3 TC
	Heat 3 F2
11:00	Trening Offshore
	Heat 4 GT15
	Heat 4 GT30
	Heat 4 F4
	Heat 4 TC
	Heat 4 F2
13:30	Offshore

1 time etter
målgang

Premieutdeling

nmf

Norges Motorsportforbund



U.I.M. 
UNION INTERNATIONALE MOTONAUTIQUE



OUTBOARDKLUBBEN



Funksjon	Stilling	Status
Race ledelse	OOD	Per Christian Skoglund
	ASS OOD	Petter Weel
	Sikrings sjef	Eirik Danielsen
	Tidtagning/resultatservice	Tonje og Lasse
Depot	Depotsjef	Petter Andersen
	Heising/veing	
Sikring	Resque team	Cristopher Darin MOen
	Ambulanse	Røde Kors
	Banesjef/vaktbåtleder	Kjell Chr Mørk/Frode Sørensen
	Vaktleder depot og start	Tobias Munthe Kaas
Teknisk	Teknisk forkontroll	Per Christian, Kristoffer Gulbrandsen
	Teknisk etterkontroll	NMF
Jury	Jury 3 mann	Kristoffer Gulbrandsen
Sekretariat	Sekretær	Beate Strand
	Kasserer	
PA/samband	PA og lyd arena	Frode Sørensen
	Speaker	
Premiering Sosialt	Premie utdeling	Kristoffer Gulbrandsen
Media	Presse ansvarlig	
Rekruttering	Ansvarlig for stand og visning	

